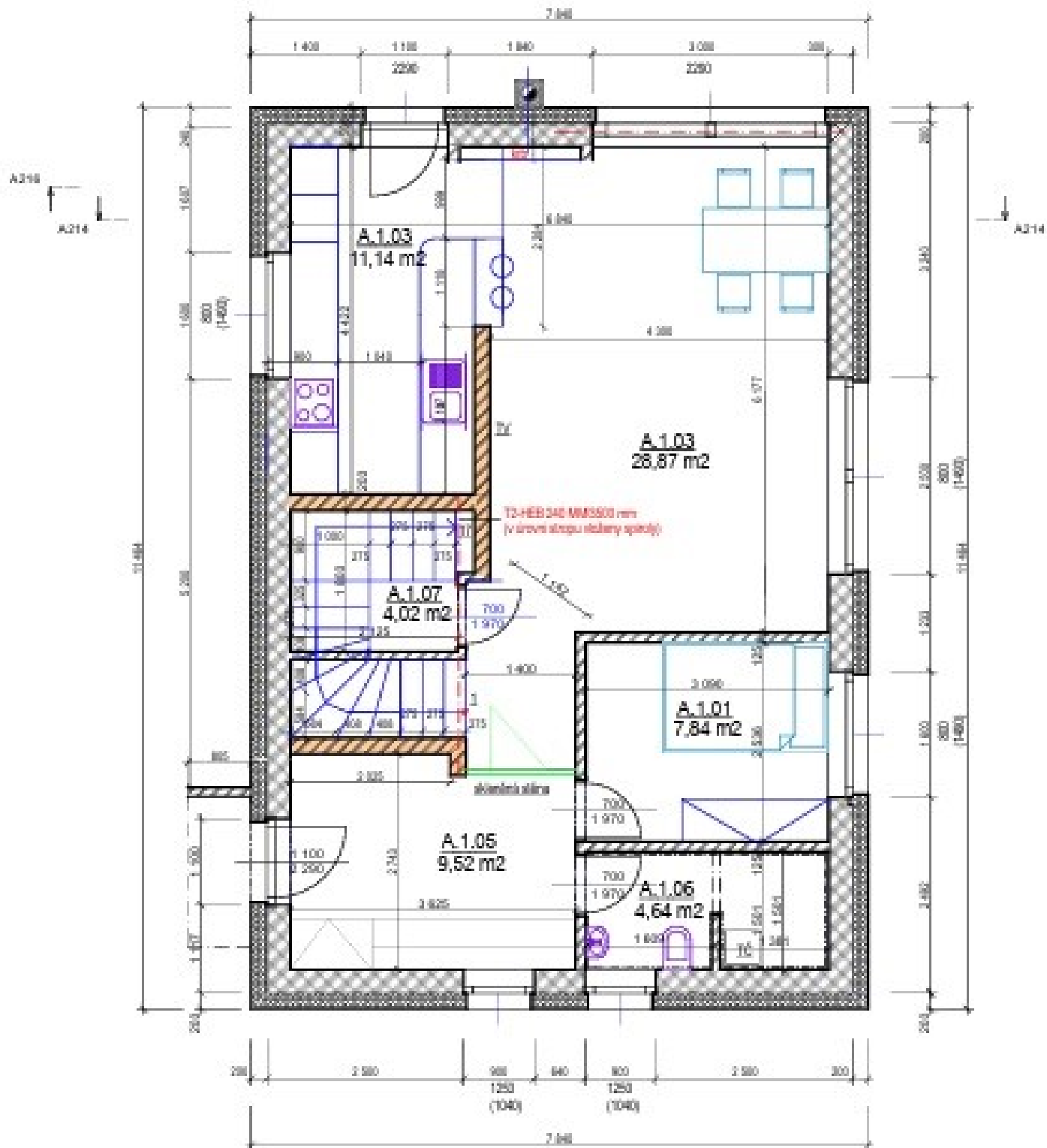
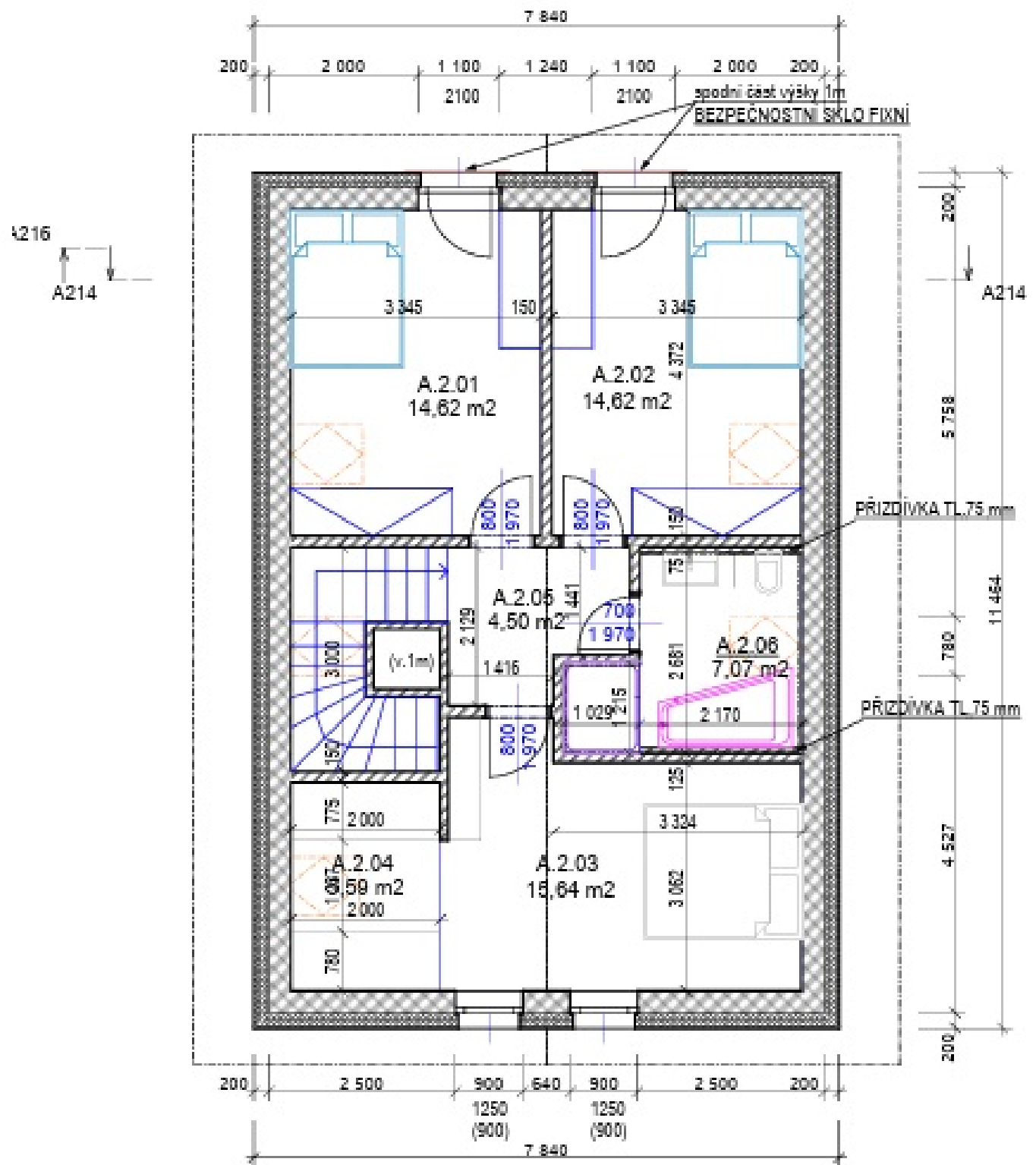


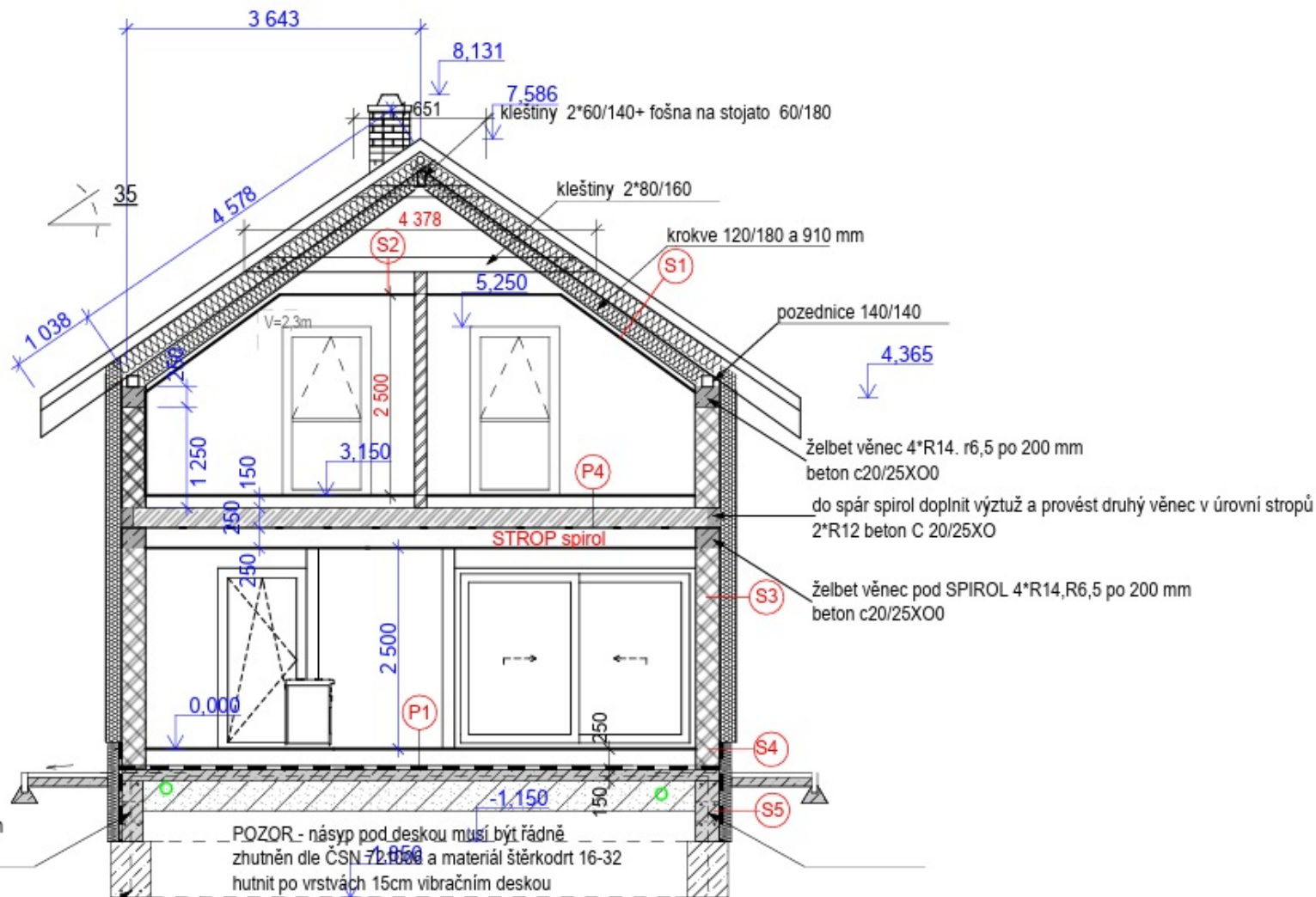
PŮDORYS 1.NP M1:75



PŮDORYS 2.NP M1:75



ŘEZ A-A M 1:75



3 řádky ztrac. bednění výšky 250 mm, šířky 300 mm
vyztuženy vodorovně 2*R12 (v každém řádku)
a svisle 4*R12/1bm vylity betonem C20/25 XC2

základové pasy z betonu C16/20XC2,
vyztuženy při spodním okraji 3*R12

základová spára musí být pevná, suchá, rovná, řádně začištěná
bude znovu posouzena geologem a statikem dle skutečných
základových poměrů
O tomto převzetí bude zápis do stavebního deníku !!